

Liebe Klasse 7 a,
liebe Klasse 7 b,

ich hoffe ihr habt ein schönes Weihnachtsfest und tolle Ferien gehabt und seid gut ins neue Jahr gestartet. Das neue Jahr beginnt - schulisch gesehen - leider nicht so, wie wir es uns erhofft haben. Trotzdem machen wir das Beste draus! Es wird auch wieder anders. ;-)

Für die Woche vom 11. bis 15. Januar 2021 hast du im Fach Soziales folgenden Arbeitsauftrag:

1. Öffne die PDF „So viel Müll – muss das sein?“ und drucke sie wenn möglich aus. Ebenso brauchst du Schreibzeug.

Solltest du keine Möglichkeit haben das Dokument auszudrucken, lege dir bitte einen Block bereit auf dem du die Fragen beantworten kannst.

2. Schau dir bitte auf **www.youtube.com** folgenden Film an:
Checker Can – Der Müll-Check

Tipp: Schau dir den Film erst einmal in voller Länge an!



3. Beantworte im Anschluss die Fragen.
Hilfreich ist, wenn du dir den Film zum Beantworten der Fragen nochmals anschaust. So kannst du auch immer „Pause“ klicken, wenn du eine Antwort aufschreiben möchtest.

Das ausgefüllte AB oder Blockblatt gibst du bitte bis Freitag, den 15. Januar 2021 an der Schule ab. Wir besprechen alles dann noch einmal mündlich, sobald wir uns wieder normal in der Schule sehen.

Liebe Grüße und bleibt alle gesund! ;-)

L. Diener



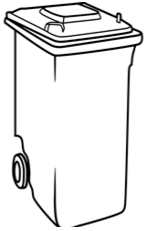
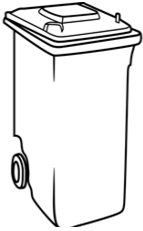
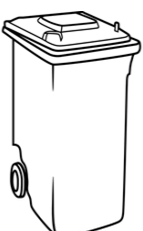

So viel **Müll** - muss das sein?



Wie viel Müll produzieren wir in Deutschland?

Wie viel Müll passt in einen Müllwagen?

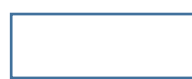
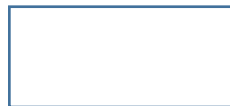
Was gehört in welche Tonne?

Warum wird Müll getrennt?

Der Weg des Plastikmülls:

Screenshots aus der Serie „Checker Can – Müll“ (BR)



Der Müll
wird



Der Weg des Glasmülls:



Was passiert mit dem Restmüll?

Restmüll kann _____ werden! Er wird verbrannt.

Als Abfallprodukt entsteht _____.

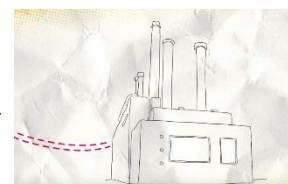
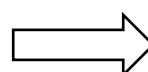
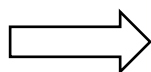
Wie wird Müll zu Strom?

Der Restmüll kommt in einen _____ und verbrennt dort bei _____.

Es entsteht _____. Dampf hat viel Kraft und treibt große _____ an.

Die Turbinen bewegen einen _____ - der Generator erzeugt _____.

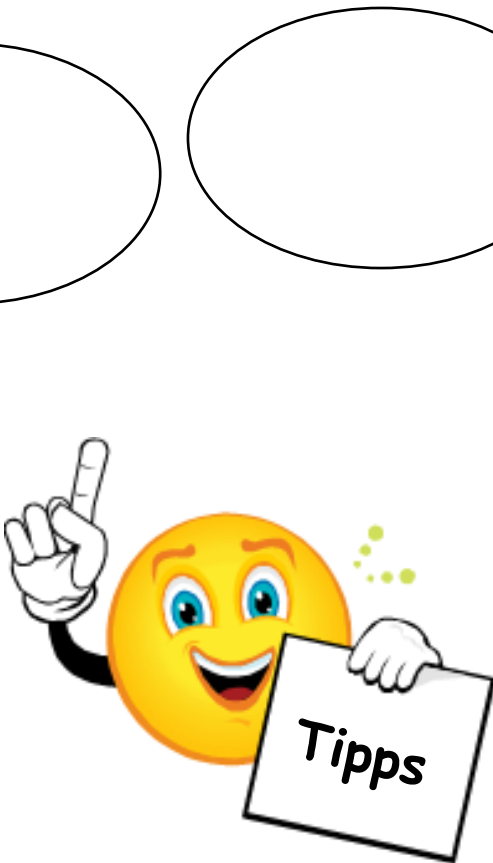
Die entstehende Wärme wird weitergeleitet.



Was gehört auf den Sondermüll?

Sondermüll ist _____ und wird auf Sondermülldeponien gelagert oder in besonderen Verbrennungsanlagen verbrannt.

Zum Sondermüll zählen zum Beispiel:

Wie kann ich Müll vermeiden? Überlege dir selbst Tipps!

Tipps